

CONCERTO

pour Trompette et orchestre

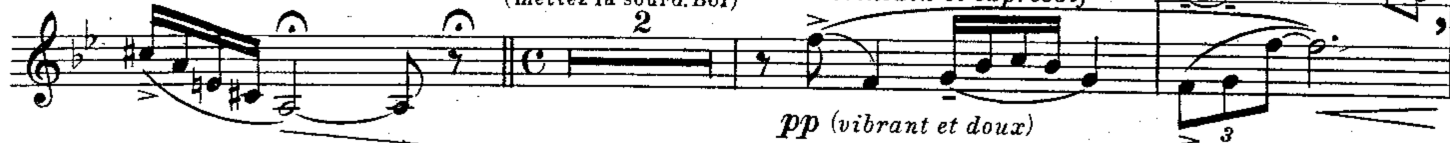
TROMPETTE en UT

HENRI TOMASI

Vif ♩ = 120
Fantastique (a piacere)
(comme une cadence)
(sans sourdine)



1 Lent ♩ = 60
(mettez la sourd. Bol) Très lointain et expressif



2 Tempo I^o Vif
(sans sourd.)



4 Facultatif pour la Trompette seulement



5 (mettez sourd. ordinaire)



pp

f

sempre sord.

(enlevez la sourd.)

(brillant)

facultatif

facultatif

espressivo

rubato

a piacere

11 Tº Iº sans trainer

Bizet: *Carmen* [Prelude]

CARMEN SUITE NO. 1

BOSTON
POPS
~~100~~ 105.

TROMBA I

Nº 1. Prélude.

(Prelude to Act I)

in A.

Andante moderato. (♩ = 59.)

2

dim.

ff

p

meno p

cresc. molto

ff

attacca

CONCERTO

TROMBA

MAURICE RAVEL

I

Allegramente 15 1 Clar. Fl. TROMBA IN C Sord. *mf*

senza Sord. 2 2 *f*

3 2

AN OUTDOOR OVERTURE

1st B♭ Trumpet

AARON COPLAND

Tempo I (♩-76) cantabile

15 *ff* *Solo* *mp freely, with natural expression* **20**

25

30 *Piu mosso* (♩-96) *p*

Copyright 1940 by HAWKES & SON (London), Ltd.

„ALSO SPRACH ZARATHUSTRA!“

Tondichtung
(frei nach Friedr. Nietzsche)

Richard Strauß. op. 30

in C

Ziemlich langsam (in Vierteln) rit. Schnell accel.

18 *Fl. picc.* $\frac{6}{3} \frac{6}{3} \frac{3}{6} \frac{3}{6}$ *p*

19 *Fl. picc.* $\frac{6}{3} \frac{6}{3} \frac{3}{6} \frac{3}{6}$ *f* *dim. pp* *f* *dim. pp*

20 *Glspl.* *f* *dim. p* *dim. pp* *f*

21 *dim. pp* *5* **22** *Cor.* *in F* *pp* *3* **23** *in C* *mf* *1*

24 *ff* *3* *ff* *3* *ff* *p* *f*

25 *fp* *1* *ff* *1*

p *etwas zurückhaltend im Zeitmaß* *etwas zurückhaltend* **26** *im Zeitmaß, zart bewegt* *pp* *30*